



Zorginstituut Nederland

KETENBUREAU



Software leveranciersoverleg

16 juni 2020



Agenda SLO

- Opening
- Mededelingen / bijpraat
- iWmo 3.0 / iJw 3.0
- iWlz 2.2
- Testvoorziening iStandaarden
- Plenaire discussie met stellingen
- Afsluiting



Mededelingen

Vanuit Zorginstituut Nederland (*Tessa van Hoof*)

Nieuwsbrief iStandaarden

- ▶ Reguliere nieuwsbrief met updates en informatie
- ▶ Nieuwsflits wanneer specificaties worden gewijzigd

Nieuwe domeinadviseur iWlz

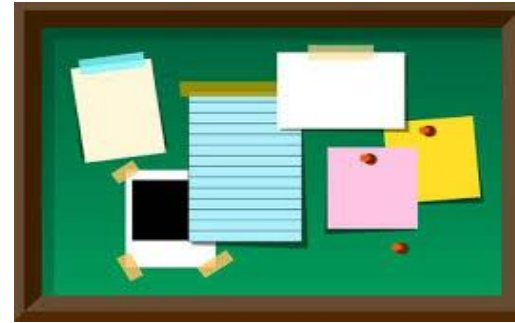
Technische modules

- ▶ Nieuw: Decentrale Validatieservice
- ▶ Geen Groene Vink dit jaar



Mededelingen

Vanuit Ketenbureau (*Robin Bertus*)



Wlz-check

- ▶ Terugblik webinar
- ▶ 1 juli 2020 live
- ▶ Maakt check aanwezigheid Wlz-indicatie voor gemeenten mogelijk voor Wmo-cliënten
- ▶ Meer informatie <https://i-sociaaldomein.nl/cms/view/57980441/vernieuwing-wlz-uitvraag>

Woonplaatsbeginsel

- ▶ Implementatiedatum verschoven naar 2022
- ▶ Opdracht wordt op dit moment opnieuw vormgegeven
- ▶ Meer informatie <https://i-sociaaldomein.nl/cms/view/57979804/wijzigen-woonplaatsbeginsel-jeugdwet>

Enquête Ketenbureau: robin.bertus@i-sociaaldomein.nl

iWmo 3.0 / iJw 3.0

Implementatie per 1 januari 2021

Belangrijkste wijzigingen

- ▶ Aanpassing declaratiesystematiek
- ▶ Verzoek om wijziging en antwoord (VOW, VOT)
- ▶ Toewijzingsbericht (toewijzingsnummer en beschikking)
- ▶ Verduidelijking proces stoppen zorg

Laatste stand van zaken:

- ▶ 7 april definitieve specificaties gepubliceerd
- ▶ 28 mei aanvullende documenten gepubliceerd
- ▶ Casusbeschrijvingen beschikbaar
- ▶ Handreiking trajectfinanciering beschikbaar
- ▶ Landelijk draaiboek migratie beschikbaar
- ▶ Migratiehandleiding beschikbaar

iWmo 3.0 / iJw 3.0

Aankomende publicatie

- ▶ Revisierelease op 2 juli: Casuïstiek, aanpassingen in regels nav ontvangen bevindingen (XSD's, XSLT's), aanvullende documentatie

In aanloop naar de implementatie en migratie

- ▶ Wegens Coronamaatregelen bijeenkomsten geannuleerd
- ▶ Samen met Ketenbureau optrekken in communicatie
- ▶ Ondersteunende middelen in voorbereiding:
 - ▶ Infographics, uitleg, veelgestelde vragen
 - ▶ Online vragenuurtjes
 - ▶ Publicatie Validatiemodule deze week
 - ▶ Publicatie TiS augustus



iWmo 3.0 / iJw 3.0

Vragen:

- ▶ Welke ondersteuning wordt gemist bij de implementatie van deze nieuwe releases?



iWlz 2.2

Implementatie per 1 januari 2021



Belangrijkste wijzigingen

- ▶ Beter inzicht in wachtlijsten
- ▶ Betere informatie-uitwisseling behandeling bij verblijf
- ▶ Optimalisatie gegevensuitwisseling ZK – CAK

Laatste stand van zaken

- ▶ 28 mei concept specificaties gepubliceerd
- ▶ Nog weinig bevindingen ontvangen
- ▶ 18 juni reviewsessie conceptspecificaties gaat niet door

iWlz 2.2

Aankomende publicatie

- ▶ Definitieve specificaties 2 juli

In aanloop naar implementatie en migratie

- ▶ Casuïstiek en casusbeschrijvingen
- ▶ Validatiemodule & TiS
- ▶ Afstemming testscenario's voor landelijke ketentest





Testvoorziening iStandaarden

Door Matthijs Drenth



Doelstelling Testvoorziening iStandaarden (TiS)

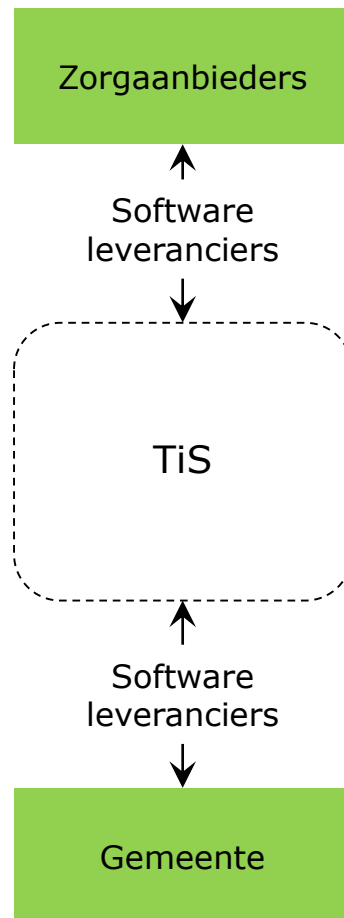
Verbeteren van kwaliteitstoetsing en kwaliteitsbewaking t.b.v. de softwareontwikkeling voor de implementatie van de verschillende iStandaarden

Dit is te bereiken door het ondersteunen van berichtketen-simulatie,

- Ketenpartijen hebben scenario's tot hun beschikking om te testen
- Ketenpartijen kunnen in hun eigen tempo en tijd testen uitvoeren
- Ketenpartijen worden daarbij technisch en inhoudelijk gevalideerd, evt. ook op technisch correct gebruik van StUF enveloppen.



Scope TiS



- Elke partij test op zichzelf met TiS.
- Partijen testen niet met elkaar via TiS
- TiS valideert technisch en inhoudelijk de berichten
- Kan niet kijken naar de inrichting van databases van individuele aanbieders.
- Benaderbaar als webservice (SOAP) om automatisch testen mogelijk te maken.



Gebruik vanuit softwareleverancier

- Vrij gebruik (wel login)
- Bij elke stap in een scenario's worden berichten technische en inhoudelijk gevalideerd, inclusief waar mogelijk bericht overstijgende regels.
- Scenario's worden bepaald aan de hand van meegegeven TestCase-kenmerk.
- Scenario's hebben een vaste berichten volgorde.



Push/Pull over SOAP

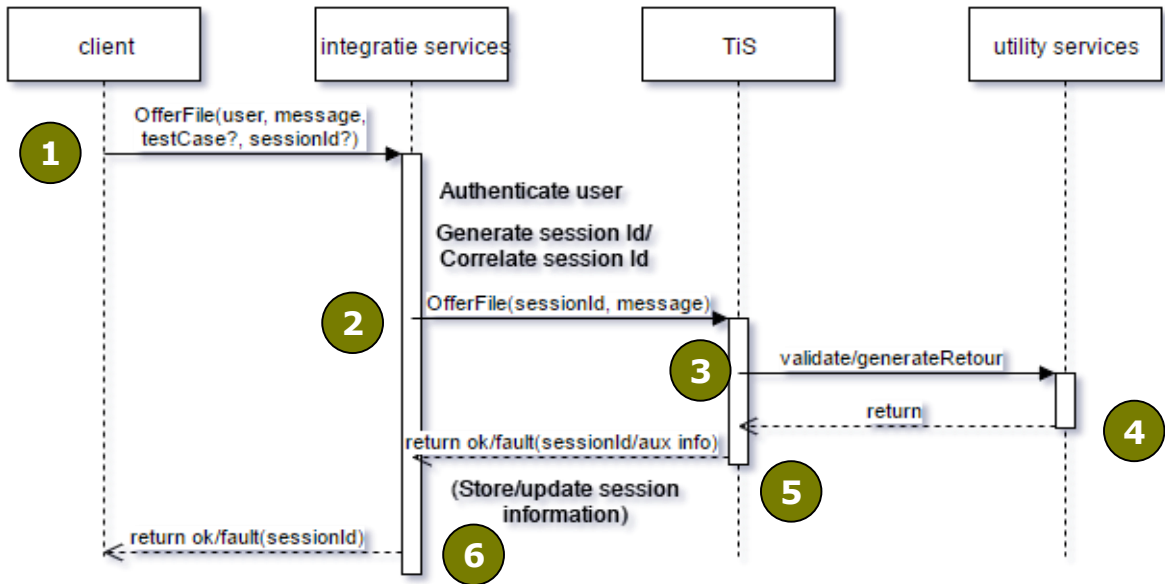
De gebruiker loopt een scenario door, door berichten op te sturen. Het push/pull principe over SOAP wordt gebruikt.

- De gebruiker levert de berichten aan via een **StartScenario-** of een **OfferFile Requests** (Push).
- De gebruiker haalt de gegeneerde berichten op met de **RequestFile** Request (Pull).

De gebruiker kan hierbij een elke SOAP cliënt gebruiken zoals SOAPUI



Voorbeeld





Ondersteunde scenario's

iStandaard	TiS voor	TiS Als	Planning
iWlz 2.1	Zorgaanbieder	Zorgkantoor	Beschikbaar
	Zorgkantoor	CIZ – Zorgaanbieder – CAK	Beschikbaar
iWmo/iJw 2.4	Zorgaanbieder	Gemeente	Beschikbaar
	Gemeente	Zorgaanbieder	Beschikbaar
iPgb - iJw	Gemeente	SVB	Beschikbaar
iPgb – iWlz	Zorgkantoor	SVB	Beschikbaar
iPgb – iWmo	Gemeente	SVB	Beschikbaar



Planning nieuwe scenario's

iStandaard	TiS voor	TiS Als	Planning
iWmo/iJw 3.0	Zorgaanbieder	Gemeente	01-08-2020
	Gemeente	Zorgaanbieder	01-08-2020
iWlz 2.2	Zorgaanbieder	Zorgkantoor	01-09-2020
	Zorgkantoor	CIZ – Zorgaanbieder – CAK	01-09-2020



Zijn er vragen?

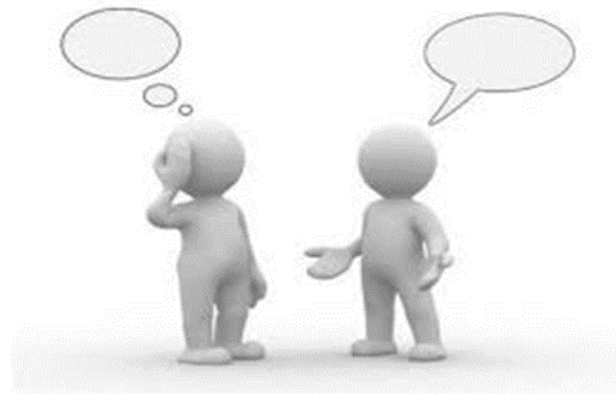
Plenaire discussie



Stel: per 1-1-2022 nieuwe release,
wanneer moeten we starten met de
referentiegroepen?



En wanneer als er een release per 1-4-2022 wordt geïmplementeerd?



Aan de referentiegroepen van het
Zorginstituut hoeven we niets te
veranderen...



Altijd een SLO op deze manier?
Of toch liever fysiek bij elkaar?



Ik kan nu alles vinden op de nieuwe
website i-sociaaldomein.nl



Er is behoefte aan een community
voor productmanagers van
softwareleveranciers



Rondvraag.

